

Wallisellen, 19.Mai 2010

Wirkt sich die Wirtschaftskrise auf das Reiseverhalten aus?

Vergeht den Schweizer und Schweizerinnen aufgrund der Wirtschaftslage die Lust am Reisen? Bereits zum fünften Mal wurde die Umfrage zur Wirtschaftskrise der ELVIA / Mondial Assistance durchgeführt. Die Umfrageperiode beträgt jeweils 3 Monate.

Befragt wurden alle Personen die eine ELVIA Reiseversicherung direkt im Service Center der ELVIA/Mondial Assistance abgeschlossen haben. Die Erhebung der Daten erfolgt im 3-monatigen Rhythmus. Der Start erfolgte im Dezember 2008. Die letzte Erhebung resultiert vom Februar bis April 2010. Die Umfrage ist nicht repräsentativ. Auf das Reiseverhalten hat die Wirtschaftskrise Einfluss genommen.

Frage 1: Reisen Sie in den nächsten 6 Monaten mehr, gleich viel oder weniger als vor einem Jahr?

Bei der ersten Umfrageperiode vom Dez.08 bis März 09 waren es noch 21% der Befragten die mehr reisen. Bei den weiteren Umfragen ist der Wert kontinuierlich auf aktuell 9% gesunken. Waren es bei der ersten Umfrage 74% der Befragten die „gleich viel reisen“ hat sich der Wert bei den letzten zwei Umfragen bei 78% gehalten. 13% der befragten Personen gaben an weniger zu reisen. Dies sind 3% mehr gegenüber der letzten Befragung. Keine der befragten Personen gab an gar nicht mehr zu reisen.

Frage 2: Wenn Sie reisen: Wie sieht Ihr Budget aus im Vergleich zur Zeit vor der aktuellen Wirtschaftskrise?

Waren es in der ersten Umfrageperiode noch stolze 90% der Befragten die gleich viel Geld wie bis anhin ausgeben konnten sank dieser Wert bei der dritten Umfrage bis auf 73% ab. Bei der aktuellen Umfrage ist der Wert wieder auf 80% angestiegen. Mehr Geld ausgeben können nur 4% der Befragten. Mit einem kleineren Budget rechnen 15% der Befragten. Gegenüber der letzten Umfrage ist dies ein Anstieg von 5 Prozentpunkten.

Frage 3: Wenn Sie sparen: Wo setzen Sie an?

Das grösste Sparpotential sehen die Befragten beim Transportmittel und bei der Unterkunft. Die Werte variieren zwischen 48% und 53%. Beim Mietwagen sank der Wert wieder auf das Niveau der dritten Befragungsperiode, auf 16%. Bei den Nebenleistungen variieren die Werte zwischen 29% und 34%.

Weitere Informationen:

Mondial Assistance (Schweiz)
Andy Keller
Senior Vice President
Hertistrasse 2
CH-8304 Wallisellen
Telefon: +41 44 283 32 28
Mail: andy.keller@mondial-assistance.ch

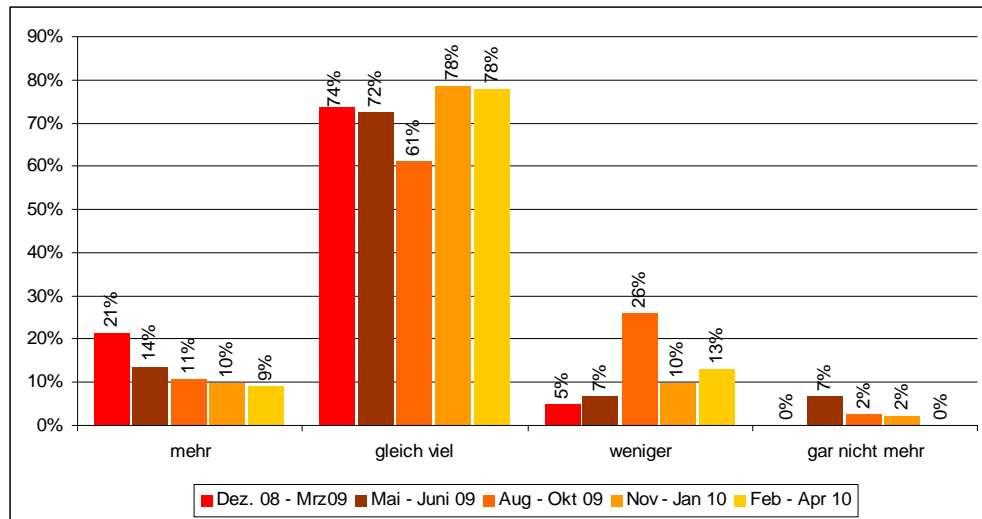
Mondial Assistance Group: alle 2 Sekunden eine Intervention irgendwo auf der Welt.

Als international führender Anbieter von Assistance-, Reiseversicherungs- und Personal Services-Leistungen verfügt die Mondial Assistance Group heute über mehr als 10'231 Mitarbeiter, die 40 verschiedene Sprachen sprechen und sich weltweit auf ein Netzwerk aus 400'000 Dienstleistungsanbietern und 180 Korrespondenten stützen. 250 Millionen Menschen, das sind 4 % der Gesamtbevölkerung der Welt, nehmen die Leistungen in Anspruch, die der Konzern auf allen fünf Kontinenten erbringt. Die Mondial Assistance Group gehört zur Allianz Group.

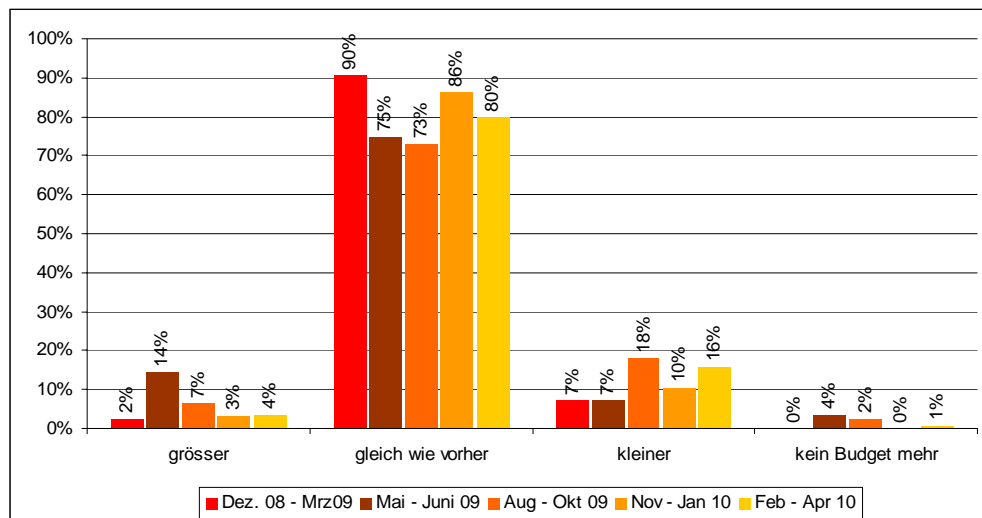
www.mondial-assistance.com

Grafiken:

Frage 1: Reisen Sie in den nächsten 6 Monaten mehr, gleich viel oder weniger als vor einem Jahr?



Frage 2: Wenn Sie reisen: Wie sieht Ihr Budget aus im Vergleich zurzeit vor der aktuellen Wirtschaftskrise?



Frage 3: Wenn Sie sparen: Wo setzen Sie an?

